

Multifunctional Scanner IS1000



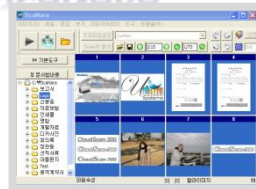
Stand Alone 스캔기능
Slim & Stylish FlatBed
USB Flash Drive에 스캔
A4 / 신분증
광학 1200dpi의 CIS센서
Dual Scan Control



특징

- ▶ PC없이 스캔하고 이미지크기에 맞게 JPG 또는 PDF를 생성
- ▶ Slim & Stylish A4 평판스캐너
- ▶ USB 저장장치로 직접스캔
- ▶ QButton → 주로 사용하는 업무설정 및 빠른 자동실행
- ▶ TWAIN 및 WIA Driver 지원
- ▶ 하나의 TWAIN Driver에 평판스캐너와 문서스캐너 2대를 동시지원
- ▶ AutoCrop, Deskew, Thresholding 이미지 향상기술
- ▶ A4크기에 2개 또는 4개의 A4이미지축소
- ▶ 신분증 양면을 하나의 파일로 생성
- ▶ 1200dpi 광학해상도 / 고속 USB 2.0 I/F

SCANARA



스캔스테이션+전자문서함+편집+변환+압축+프로파일설정+PDF/고압축PDF 생성+업로드+업무S/W연결을 위한 통합문서관리시스템

QBUTTON

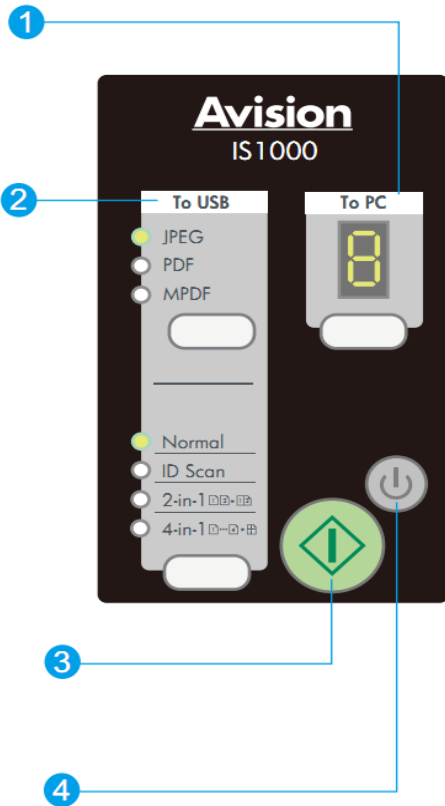


스캔문서를 팩스전송, 인쇄/복사, PDF생성, @메일, 한글 문자인식, 클라우드업로드 등 자주 사용하는 업무를 설정하여 원터치로 실행하는 S/W

STAND ALONE 스캔기능

PC없이 즉시 메모리에 직접 스캔저장하여 프린터로 출력하거나 단말기에서 사용





- ① Scan To PC
QButton은 9가지의 업무를 미리 설정하여 버튼조작만으로 빠른 업무처리가 가능하게 합니다.
- ② Scan To USB
컴퓨터에 연결하지 않고도 USB저장장치에 바로 스캔하여 편리하게 처리할 수 있으며, 다양한 파일포맷(JPEG, PDF, MPDF (multiple Pages) 지원과 2-in-1, 4-in-1 기능으로 더욱 편리하게 사용이 가능합니다.
- ③ Start
스캔시작 버튼, PC에서 조작없이도 스캔할 수 있습니다.
- ④ Power
전원 On/Off 버튼

Specification

Paper Feeding 방식	Flatbed
스캔방식	Contact Image Sensor (CIS)
문서크기	A4까지 최대 216 mm x 297 mm (8.5 in x 11.7 in)
스캔속도	6초 (칼라, 300dpi, A4)
광학해상도	1200 dpi
스캔해상도	75, 100, 150, 200, 300, 400, 600 dpi
스캔모드	흑백, 그레이스케일, 24비트 칼라
Interface / Drives	USB2.0 / TWAIN / ISIS / WIA
공급전원	Input 100~240 VAC, 50/60 Hz Output 12V, 1.25A
소비전력	10W 이하
동작환경	동작온도 10°C ~ 35°C 동작습도 10% ~ 85%
소음	대기시 45 dB 이하 동작시 50 dB 이하
크기 (가로 x 세로 x 높이)	440mm x 268mm x 45mm
무게	1.7 kg
권장 사용 스캔량	1,000페이지 / 일 • 펜티엄 4 이상 • 윈도우 XP / 2000 / Vista / 7
권장 사용시스템	• 128MB RAM (256MB RAM for Windows XP) • CD-ROM drive & USB port